

Messa a Quattro Voci da Cappella

(Messa a quattro voci et salmi concertati, No 1, Venice, 1651)

Kyrie

Claudio Monteverdi

(1567 - 1643)

Canto
Alto
Tenoro
Basso

Ky - rie e - le - - - i -

Ky - rie e - le - - i - son Ky - rie e - le - i -

9
son Ky - rie e - le - - i - son Ky -

Ky - rie e - le - i - son, Ky - rie e - le -

8
son Ky - rie e - le - i - son, e - - lei - son Ky - rie e - le -

rie e - le - - i - son

17
rie e - le - i - son Ky - rie e - le - -

- i - son Ky - ri - e e - le - i - son, Ky - rie e - le - -

- i - son Ky - ri - e e - le - - i - son Ky -

Ky - ri - e e - le - i - son, e - le - i - son

Note: This practical edition omits the basso continuo part and the Credo movement.
Note values have been halved (quarterd in triple time sections).

25

- i - son Ky - rie e - le - i - son, e - i - son, e - lei - son, Ky - rie e - le - i - son, Ky rie e - le - rie e - le - i - son, e - le - i - son Ky - rie e - le - Ky - rie e - le - i - son, e - le - i - son

33

- lei - son, Ky - rie e - le - i - son i - son, e - lei - son, Ky - ri - e, Ky - ri - e e - le - i - son, Ky - ri - e e - le - i - son, Ky - rie e - le - i - son, Ky - rie e - le - i - son Ky - rie e - le - i - son

41

Ky - rie e - lei - son, e - le - i - son. Chri - ste e - le - i - son, e - le - i - son. Chri - ste e - le - e - lei - son, e - lei - son. Chri - ste e - le - i - son e - i - son, e - lei - son.

49

- i - son, e - lei - son i - son, e - lei - son, e - le - i - son, e - lei - son Chri - ste e - le - Chri - ste e - le

56

e - le - - - - - i - son

le - - - - - i - son

i - son e - le - - - - -

i - son Chri - ste e - le - - -

63

Chri - ste e - le - - - - - i - son e - le - - - - -

e - le - - - - - i - son

i - son e - le - - - - -

i - son

70

i - son Chri - ste e - le - - - - - i -

e - le - i - son Chri - ste e - le - i - son, Chri -

i - son Chri - ste e - le - - - - - i -

Chri - ste e - le - i - son, e - le - i -

77

son, e - lei - son. Ky - ri - e e - le - i - son, e - lei -

ste e - lei - son. Ky - ri - e e - le - i - son, e - le -

son, e - lei - son. Ky - ri - e e - le -

son, e - lei - son. Ky - ri - e e - le -

84

- son Ky - ri - e e - le - - - i - son

- - - i - son Ky - ri - e e - le - i - son, e - le - -

- - i - son Ky - ri - e e - lei - - son, e -

- - i - son Ky - rie e -

91

Ky - ri - e e - le - i - son, e - le - i -

i - son Ky - ri - e e - le - i - son, e - le - i - son, Ky -

le - i - son Ky - rie e - le - i - son, Ky - ri - e

le - i - son Ky - ri - e e - le - - -

98

son, Ky - ri - e e - le - - -

ri - e e - le - i - son, Ky - ri - e e - le - - -

e - le - i - son, e - le - i - son, Ky - rie e - le - - - i -

- - - i - son, e - le - i - son

104

son,
i-son, Ky -
son, Ky - rie e - le - i - son, Ky - ri - e e - le -
Ky - ri - e e - le - i - son Ky - ri - e e -

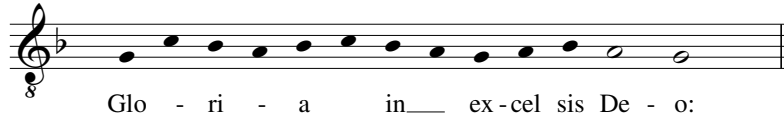
110

Ky - ri - e e - le - i - son Ky - ri - e e - le -
rie - e e - le - i - son Ky - ri - e e -
i - son Ky - ri - e e - le -
le - i - son Ky - ri - e e -

116

i - son Ky - rie e - lei - son.
le - i - son, e - le - i - son.
i - son, e - lei - son.
e e - le - i - son, e - lei - son.

Gloria



Et in ter - ra pax ho - mi - ni - bus bo - nae vo - lun - ta -

Et in ter - ra pax ho - mi - ni - bus bo - nae vo - lun - ta -

Et in ter - ra pax ho - mi - ni - bus bo - nae vo - lun - ta -

Et in ter - ra pax ho - mi - ni - bus bo - nae vo - lun - ta -

10

tis. Lau - da - mus te, lau - da - - - - - mus

tis. Lau - da - mus te, lau - da - - - - - mus

-tis. Lau - da - mus te, be - ne -

tis. Lau -

16

te. Be - ne - di - ci - mus te. A - do -

te. Be - ne - di - ci - mus te. A - do - ra - -

di - ci - mus, be - ne - di - - - - - ci - mus te.

da - mus te, be - ne - di - ci - mus, be - ne - di - - - - - ci - mus te.

21

ra - mus te. mus te. A - do - ra - mus te, glo - ri - fi - ca - mus te glo - ri - fi - A - do - ra - mus te, glo - ri - fi - ca - mus

26

A - do - ra - mus te, glo - ri - fi - ca - mus te, glo - ri - fi - ca - mus ra - mus te, glo - ri - fi - ca - mus te, glo - ri - fi - ca - mus ca - mus te, glo - ri - fi - ca - mus te glo - ri - fi - ca - mus, glo - ri - fi - ca - mus

32

te. Gra - ti - as a - gi - mus ti - bi pro - pter ma - gnam te. Gra - ti - as a - gi - mus ti - bi pro - pter ma - gnam te. Gra - ti - as a - gi - mus ti - bi pro - pter ma - gnam te. Gra - ti - as a - gi - mus ti - bi pro - pter ma - gnam

38

glo - ri - am tu - glo - ri - am tu - glo - ri - am tu - glo - ri - am tu - am.

43

am. Do - mi - ne De - - us Rex cae - les - tis, De - us Pa - ter
Do - mi - ne De - - us, Rex cae - les - tis, De - us Pa - ter

48

Do - mi - ne Fi - - li u - - ni - ge - ni - te Je -
Do - mi - ne Fi - - li u ni - ge - ni - te
ter om - ni - po - tens.
om - ni - po - tens.

54

- su Chri - ste. Do - mi -
Je - su Chri - ste. Do - mi - ne
Do - mi - ne De - - us A - - gnus De -
Do - mi - ne De - - us A - - gnus

59

ne De - - us A - - gnus De - i Fi - li - us Pa - tris.
De - - us A - - gnus De - i, Fi - li - us Pa - tris.
- i, Fi - - li - us, Fi - li - us Pa - tris.
De - - i Fi - - li - us, Fi - li - us Pa - tris.

64

Qui tol - lis pec - ca - ta mun - di mi - se - re - re no -

Qui tol - lis pec - ca - ta mun - di mi - se - re - re no -

Qui tol - lis pec - ca - ta mun - di: mi - se - re - re no -

71

-bis.

bis. Qui tol - lis pec - ca - ta mun - di: Su - sci - pe,

bis. Qui tol - lis pec - ca - ta mun - di: Su - sci - pe,

Qui tol - lis pec - ca - ta mun - di: Su - sci - pe,

77

Su - sci - pe de - pre -

Su - sci - pe, su - sci - pe de - pre -

su - sci - pe, su - sci - pe de - pre -

su - sci - pe, su - sci - pe de - pre -

82

ca - ti - o - nem no - stram. Qui se - des ad de - xte - ram Pa - tris:

ca - ti - o - nem no - stram. Qui se - des ad de - xte - ram Pa - tris:

ca - ti - o - nem no - stram. Qui se - des ad de - xte - ram Pa - tris:

ca - ti - o - nem no - stram. Qui se - des ad de - xte - ram Pa - tris:

88

mi - se - re - re no - bis. Quo - ni - am Tu
 mi - se - re - re no - bis. Quo - ni - am
 mi - se - re - re no - bis. Quo - ni - am Tu so - lus sanc - tus
 mi - se - re - re no - bis. Quo - ni - am Tu so - lus sanc -

97

so - lus sanc - tus Tu so - lus Do - mi - nus Tu
 Tu so - lus sanc - tus Tu so - lus Do - mi - nus
 — Tu so - lus Do - mi - nus Tu so - lus Al - tis - si - mus
 tus Tu so - lus Do - mi - nus Tu so - lus Al - tis - si -

104

so - lus Al - tis - si - mus Je - su Chri - ste.
 Tu so - lus Al - tis - si - mus Je - su Chri - ste. Cum Sanc - to
 Je - su, Je - su Chri - ste. Cum Sanc - to Spi - ri - tu, cum
 mus Je - su Chri - ste. Cum Sanc - to Spi - ri - tu in glo - ri - a De - i

112

Cum Sanc - to Spi - ri - tu in glo - ri - a De - i Pa - tris, Pa -
 Spi - ri - tu in glo - ri - a, cum Sanc - to Spi - ri - tu in glo - ri - a De - i Pa - tris, Pa -
 Sanc - to Spi - ri - tu in glo - ri - a De - i Pa - tris, Pa - tris.
 Pa - tris, Pa - tris.

119

- tris. Cum Sanc-to Spi - ri - tu, cum
- tris. A - - - men.Cum Sanc-to Spi-ri - tu in glo-ri - a De - i
A - - - - - men, A - men.Cum Sanc-to Spi-ri-tu in glo-ri - a De
A - - - - - men,A - men.

126

Sanc-to Spi-ri - tu in glo-ri - a De - i Pa - tris. A - - - - -
Pa - tris,in glo-ri - a De - i Pa - - - tris. A - - - - -
- i Pa - tris, in glo-ri - a De - i Pa - tris.A - - - - -
in glo-ri - a De - i Pa - tris. A - - - - -

133

- - - - - men. A - - - - - men, A - - - - - men.
- men, A - men. A - - - - - men. A - men.
- men, A - men. A - - - - - men,A - - - - - men.
- men, A - men, A - - - - - men, A - men.

Sanctus

San -
San - - - ctus, San - - - - -
San - - - ctus, San - - - - - - - - - - -

San - - - ctus, San - - - - - - - - - - - ctus, San -
- ctus, San - - - - - - - - - - - ctus, San -
ctus, San - - - ctus, San - - - - - ctus, San - - - - -
ctus,

- ctus, San - - - ctus, San - ctus, San - - - -
- - - ctus, San - - - - - ctus, San -
- - - ctus, San - - - - - ctus, San -
San - - - ctus, San - - - ctus, San

52

ri - a tu - a. Ho - san - na in ex - cel - - - - -
 tu - - - a. Ho - san - na in ex - cel - - - - -
 ri - a tu - a. Ho - san - na in ex - cel - - - - -
 tu - - - a. Ho - san - na in ex - cel - - - - -

59

- - - - - sis. Ho - san - na in ex - cel - - - - -
 - - - - - sis. Ho - san - na in ex - cel - - - - -
 - - - - - sis. Ho - san - na in ex - cel - - - - -
 - - - - - sis. Ho - san - na in ex - cel - - - - -

$\text{♩} = \text{♩}$

66

- sis, ho - san - na in ex - cel - sis, in ex - cel - sis, in ex - cel - sis.
 - sis, ho - san - na in ex - cel - sis, in ex - cel - sis, in ex - cel - sis.
 - sis, ho - san - na in ex - cel - sis, in ex - cel - sis, in ex - cel - sis.
 - sis, ho - san - na in ex - cel - sis, in ex - cel - sis, in ex - cel - sis.

Benedictus

Be - ne - di - ctus qui ve - nit in no - mi - ne Do - mi - ni

Be - ne - di - ctus qui ve - nit in no - mi - ne Do - mi - ni

Be - ne - di - ctus qui ve - nit in no - mi - ne Do - mi - ni Be - ne -

Be - ne -

8

Be - ne -

Be - ne - di - ctus qui ve - nit in no - mi - ne Do - mi - ni Be - ne -

di - ctus qui ve - nit in no - mi - ne Do - mi - ni Be - ne -

di - ctus qui ve - nit in no - mi - ne Do - mi - ni Be - ne -

14

di - ctus qui ve - nit in no - mi - ne Do - mi - ni.

di - ctus qui ve - nit in no - mi - ne Do - mi - ni.

di - ctus qui ve - nit in no - mi - ne Do - mi - ni. Ho - san - na in ex -

di - ctus qui ve - nit in no - mi - ne Do - mi - ni. Ho - san - na in ex -

20

Ho - san - na in ex - cel - sis. Ho -

Ho - san - na in ex - cel - sis. Ho -

cel - sis. Ho -

cel - sis. Ho -

26

-sis. Ho - san - na in ex - cel - sis,

-sis. Ho - san - na in ex - cel - sis,

san - na in ex - cel - sis, ho -

san - na in ex - cel - sis.

32 $\text{♩} = \text{♩}$

ho-san - na in ex-cel - sis, in ex-cel - sis, in ex - cel - sis.

ho-san - na in ex-cel - sis, in ex-cel - sis, in ex - cel - sis.

san - na in ex - cel - sis, in ex - cel - sis, in ex - cel - sis.

ho-san - na in ex-cel - sis, in ex-cel - sis, in ex - cel - sis.

Agnus Dei

A - gnus De - i qui tol - lis, qui tol-lis pec-ca-ta
 A - gnus De - i qui tol-lis pec-ca-ta mun - - - - - i, mun -
 A - - gnus De -

9

A - gnus De - i qui tol-lis pec-ca - ta
 mu - - - - - di, mun - di, qui tol-lis pec-ca-ta mun -
 - di, qui tol-lis pec-ca-ta mun - - - - - di,
 i qui tol-lis pec-ca-ta mun - - - - - di,

16

mun - - - - - di, mun - - - - - di, qui tol - lis pec-ca - ta
 - di, mun - - - - - di, qui tol-lis pec-ca-ta mun - - - - -
 A - gnus De - i,
 mun - - - - - di, qui tol - lis, A - - -

23

mun - - - - di, qui tol-lis pec-ca-ta
 di, qui tol-lis, qui tol-lis pec-ca-ta mun-di, qui tol-lis pec-ca-ta
 qui tol-lis-pec-ca-ta mun-di, qui tol-lis, qui tol-lis pec-cat-ta
 gnus De - - - i, qui tol-lis, qui tol-lis pec-ca-ta

29

mun - - - di:
 mun - - - di: mi-se-re-re, mi-se-re-re,
 do-na no-bis, do-na no-bis
 mun - - - di: mi-se-re-re, mi-se-re-re, mi-se-re-re,
 do-na no-bis, do-na no-bis, do-na no-bis
 mun - - - di: mi-se-re-re, mi-se-re-re, mi-se-re-re,
 do-na no-bis, do-na no-bis, do-na no-bis

37

mi-se-re-re no-bis, mi-se-re-re
 do-na no-bis pa-cem, do-na no-bis
 no-bis, mi-se-re-re no-bis, mi-se-re-re
 do-na no-bis pa-cem, do-na no-bis
 no-bis, mi-se-re-re no-bis, mi-se-re-re
 do-na no-bis pa-cem, do-na no-bis
 no-bis, mi-se-re-re no-bis, mi-se-re-re
 do-na no-bis pa-cem, do-na no-bis

